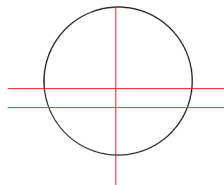
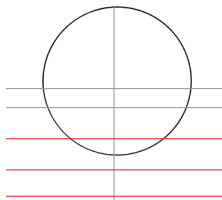


TUTORIAL: CUM DESENEM O FAȚĂ

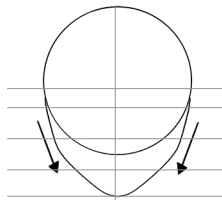
ÎNVATĂ PAS CU PAS CUM SĂ DESENEZI
O FAȚĂ ÎN STILUL MANGA PREFERAT!



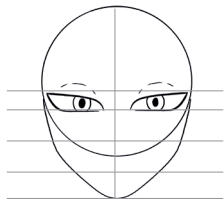
1. DESENEAZĂ UN CERC ȘI
TRASEAZĂ AXELE DE SIMETRIE
ORIZONTALĂ ȘI VERTICALĂ.
ADAUGĂ O LINIE ORIZONTALĂ SUB
PRIMA.



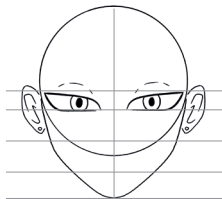
2. TRASEAZĂ ÎNCĂ TREI LINII
ORIZONTALE, LA DISTANȚE EGALE
SUB PRIMELE DOUĂ.



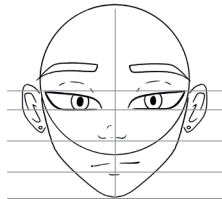
3. CONTOUREAZĂ LINIA
MAXILARULUI.



4. AȘAZĂ OCHII ÎNTRE PRIMELE
DOUĂ LINII ORIZONTALE.



5. ADAUGĂ URECHILE.



6. POZIȚIONEAZĂ NASUL,
GURA ȘI SPRÂNCENELE.



7. DESENEAZĂ PĂRUL.



8. ADAUGĂ CORPUL ȘI
ADMIRĂ-ȚI LUCRAREA!

SFATURI

1. FĂ SCHITA ÎNȚIALĂ FOLOSIND
CREIONUL MECANIC SHALAKU S.
2. DUPĂ CE EȘTI MULTUMIT DE SCHITA
RELIZATĂ, TRASEAZĂ CONTOURILE
CU VÂRFUL CALIBRAT ALES ȘI
ȘTERGE LINIILE DE CONSTRUCȚIE.
ALEGEREA GROSIMII LINERULUI
PIN DEPINDE DE DIMENSIUNEA
DESENULUI ȘI GROSIMEA
DORITĂ A LINIEI.
3. VÂRFURILE TIP PENSULĂ SUNT UTILE
PENTRU UPLEREA ZONELOR MARI.



Ø *m*/*m*
0.1



Ø *m*/*m*
0.3



Ø *m*/*m*
0.5



Ø *m*/*m*
0.8



Ø *m*/*m*
1.0



Pensulă
BR



Pensulă
BR



Pensulă
BR



Creion
mecanic
Ø *m*/*m*
0.5 HB

TUTORIAL: EMOȚII

ÎNVAȚĂ PAS CU PAS CUM SĂ DESENEZI EMOȚIILE
PERSONAJELOR TALE PREFERATE!

**1. FURIE:**

SPRÂNCENE COBORÂTE
ȘI ÎNCRUNTATE, PRIVIRE
AMENINȚĂTOARE.

2. SURPRIZĂ:

SPRÂNCENE RIDICATE,
MARCHEAZĂ LINIILE PLEOAPELOR.

3. NORMAL:

SPRÂNCENE ROTUNJITE,
PRIVIRE NORMALĂ.

**4. TRISTEȚE:**

SPRÂNCENE LĂSATE,
ADAUGĂ CÂTEVA LACRIMI.

5. FRICĂ:

SPRÂNCENE LĂSATE,
OCHI MARI ȘI IRIS MIC.

6. FRUSTRARE:

SPRÂNCENE LĂSATE, PUPILE
DILATATE.

SFATURI

1. LA ÎNCEPUT, SCHIȚEAZĂ ȘI EXERSEAZĂ CU CREIONUL MECANIC SHALAKU S.

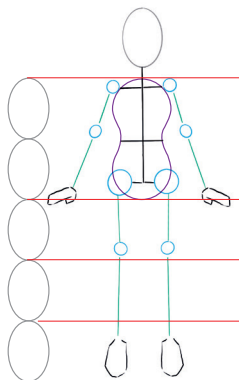
2. DUPĂ CE EȘTI MULȚUMIT DE SCHIȚA REALIZATĂ, CONTUREAZĂ DESENUL CU LINERELE UNI PIN. ALEGE UN VÂRF CALIBRAT DACĂ VREI LINII PERFECT EGALE SAU FOLOSEȘTE UN VÂRF TIP PENSULĂ DACĂ VREI LINII CU GROSIMI VARIABLE - IDEAL PENTRU SPRÂNCENE SAU CONTURUL OCHILOR.

POȚI VARIA GROSIMEA LINIEI ÎN FUNCȚIE DE PRESIUNEA ȘI UNGHIIUL CU CARE DESENEZI, ALEGÂND ÎNTRE:

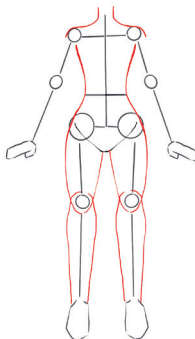


TUTORIAL: CORP

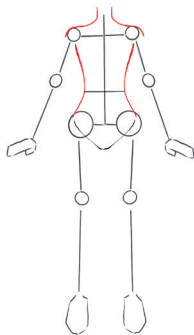
ÎNVAȚĂ CUM SĂ DESENEZI CORPUL PERSONAJELOR
TALE PREFERATE DIN MANGA SHŌJO!



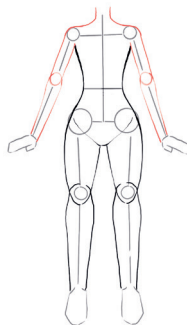
1. DIMENSIUNEA CORPULUI ESTE DE 5 ORI DIMENSIUNEA CAPULUI.
 - MAI ÎNTÂI, TRASEAZĂ ȘASE OVALE ȘI 5 LINII ORIZONTALE.
 - APOI, TRASEAZĂ 4 LINII DREPTE PENTRU BRAȚE ȘI PICIOARE.
 - DUPĂ, DESENEAZĂ CERCIURI PENTRU ARTICULAȚII.
 - DESENEAZĂ OVALE PENTRU MĂINI ȘI PICIOARE.
 - ÎN FINAL, TRASEAZĂ O FORMĂ DE 8 DE LA UMERI PÂNĂ LA ȘOLDURI PENTRU A CONTURA CORPUL



3. CONTINUĂ DESENUL ADĂUGÂND ȘOLDURILE, PĂRLUNGIND COAPSELE PÂNĂ SUB CERCIURILE GENUNCHILOR. FĂ ACELAȘI LUCRU ȘI DE LA GENUNCHI PÂNĂ LA GAMBE.



2. FOLOSIND FORMA DE „8” CA GHID, TRASEAZĂ CURBELE PĂRȚII SUPERIOARE A CORPULUI - UMERII ȘI TRUNCHIUL.



4. APOI, TRASEAZĂ CURBELE DE LA UMERI LA COATE ȘI DE LA COATE LA ÎNCHEIETURI. LA FINAL, CONTUREAZĂ DIN NOU ȘI ȘTERGE LINIILE DE CONSTRUCȚIE.



FOLOSEȘTE-ȚI IMAGINAȚIA
PENTRU Ă-ȚI PERSONALIZA
PERSONAJUL!

SFATURI

1. MAI ÎNTÂI, FĂ O SCHIȚĂ CU CREIONUL MECANIC SHALAKU S.
2. DUPĂ CE EȘTI MULTUMIT DE SCHIȚĂ, TRASEAZĂ LINIILE FINALE PESTE LINIILE TRĂSĂTE CU CREIONUL FOLOSIND VĂRFUL CALIBRAT ALES ȘI ȘTERGE LINIILE DE CONSTRUCȚIE. ALEGEREA VĂRFULUI DEPINDE DE DIMENSIUNEA DESENULUI ȘI GROSIMEA DORITĂ A LINIEI.
3. VĂRFURILE TIP PENGULĂ SUNT BUNE PENTRU UMLEREA SUPRAFETELOR MARI.



0.1



0.3



0.5



0.8



1.0



BR



BR



BR



0.5 HB

Creion

mecanic

0.5 HB